



## **Assessment Versender, Luftfracht-Spediteur, Annahmeprüfer, Ausbilder, Berater (ACF)\*\*\*\* | mit Klasse 7**

Sie befinden sich auf der Seite zur Buchung eines Assessments.

Bitte beachten Sie: Dies ist keine Kursbuchung.

Hier können Sie einzelne Online-Assessments unabhängig von einem Kurs buchen.

Tipp: Wenn Sie bei uns ohnehin einen Kurs buchen wollen, dann fügen Sie das Assessment einfach bei der Buchung hinzu. So sparen Sie sogar 30%!

Hier geht´s zur Kursbuchung:

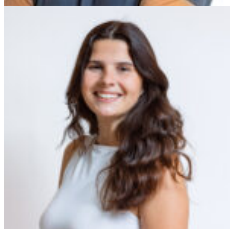
&nbsp; &nbsp; CBTA-Kurse &nbsp; &nbsp;

Sie wollen mehr über das Thema "Assessment" wissen oder ein Assessment, das genau zu Ihrem Unternehmen passt? Dann klicken Sie hier: &nbsp; &nbsp; mehr erfahren &nbsp; &nbsp;

### **Ihr Ansprechpartner**



Thomas Zielinski  
Telefon: +49 (0) 8631 1607-0  
E-Mail: [t.zielinski@strober-partner.de](mailto:t.zielinski@strober-partner.de)



Jessica Hielscher  
Telefon: 08631 1607-0  
E-Mail: [j.hielscher@strober-partner.de](mailto:j.hielscher@strober-partner.de)

### **Kursinformationen**

## Zielgruppe

Dieses Assessment richtet sich an Personen, die einen CBTA-Kurs abgeschlossen haben und folgende Bedingungen erfüllen:

- Versender, Luftfracht-Spediteur, Annahmeprüfer (ACF) auf \*\*\*\*-Niveau
- radioaktive Stoffe (Klasse 7) :ja

## Inhalt

Basierend auf dem Kurs für Versender, Luftfracht-Spediteur, Annahmeprüfer (Tätigkeitsprofil ACF) auf \*\*\*\*-Niveau (mit Klasse 7):

Inhalte des Assessments:

- Einhaltung aller nationalen und internationalen Vorschriften im Zusammenhang mit dem Versand von gefährlichen Gütern(\*)
- Klassifizieren von gefährlichen Gütern(\*\*\*)
- Identifizieren von gefährlichen Gütern(\*\*\*)
- Erstellen und Bereitstellen der erforderlichen Dokumente, Unterzeichnung der Versendererklärung(\*\*\*\*)
- Auswahl von Verpackungsmaterial, Zusammensetzen des Versandstücks und ordnungsgemäßes Verschließen des Versandstücks(\*\*\*\*)
- Anbringen von Markierungen und Kennzeichen(\*\*\*\*)
- Überprüfen der Dokumente und Erstellen des Luftfrachtbriefes(\*\*\*\*)
- Überprüfen von Fracht(\*\*\*\*)
- Vorbereiten von Ladeeinheiten mit gefährlichen Gütern, das Be- und Entladen von Fahrzeugen sowie Abfertigung und Aufbewahrung von Fracht und/oder Post und Organisation der ordnungsgemäßen Übergabe an das Luftfahrtunternehmen(\*\*\*\*)
- Erstellen einer Annahmekontrollliste(\*\*\*\*)
- Vorbereitung von Ladeeinheiten mit gefährlichen Gütern und das Be- und Entladen von Luftfahrzeugen und Ladeeinheiten. Aufbewahren von Fracht und/oder Post und/oder Gepäck.(\*\*\*\*)
- Annahme von Gepäck und Passagierabfertigung(\*\*\*\*)
- NOTOC erstellen und interpretieren(\*\*\*\*)
- Melden von Vorfällen und Durchführung von Notfallmaßnahmen(\*\*)

## Weitere wichtige Informationen

Unterlagen: Bitte stellen Sie sicher, dass Sie Ihre Kursunterlagen (Schulungsordner, Taschenrechner, IATA-DGR (sofern Ihr Kurs nicht closed book war)) bei sich haben. Darüber hinaus bitten wir Sie die Fragen allein, ohne fremde Hilfe, zu beantworten.

# Kurstermine

## Januar 2025

01.01.2025 - 31.12.2025

€ zzgl. ges. MwSt.

Ort

Mühldorf am Inn, Seminarhaus  
Schreinerhof

Hotel

Alle Informationen zum Kurs und Anmeldung unter  
<https://dev.strober-partner.de/kurs/assessment-versender-luftfracht-spediteur-annahmeproefer-ausbilder-be-rater-acf-mit-klasse-7/>

