



Assessment Versender (A)^{***} | speziell für Lithium-Batterien

Sie befinden sich auf der Seite zur Buchung eines Assessments.
Bitte beachten Sie: Dies ist keine Kursbuchung.

Hier können Sie einzelne Online-Assessments unabhängig von einem Kurs buchen.

Tipp: Wenn Sie bei uns ohnehin einen Kurs buchen wollen, dann fügen Sie das Assessment einfach bei der Buchung hinzu. So sparen Sie sogar 30?%!

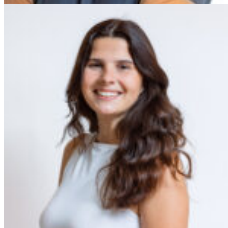
Hier geht´s zur Kursbuchung:
 CBTA-Kurse

Sie wollen mehr über das Thema "Assessment" wissen oder ein Assessment, das genau zu Ihrem Unternehmen passt? Dann klicken Sie hier: mehr erfahren

Ihr Ansprechpartner



Thomas Zielinski
Telefon: +49 (0) 8631 1607-0
E-Mail: t.zielinski@strober-partner.de



Jessica Hielscher
Telefon: 08631 1607-0
E-Mail: j.hielscher@strober-partner.de

Kursinformationen

Zielgruppe

Dieses Assessment richtet sich an Personen, die einen CBTA-Kurs abgeschlossen haben und folgende Bedingungen erfüllen:

- Versender von Batterien (Tätigkeitsprofil A) auf ***-Niveau
- Nur Batterien: ja

Inhalt

Basierend auf dem Kurs für Versender (Tätigkeitsprofil A) auf ***-Niveau (nur Batterien):

Inhalte des Assessments:

- Einhaltung aller nationalen und internationalen Vorschriften im Zusammenhang mit dem Versand von gefährlichen Gütern (Niveau: *)
- Erstellen und Bereitstellen der erforderlichen Dokumente, Unterzeichnung der Versendererklärung (***)
- Auswahl von Verpackungsmaterial, Zusammensetzen des Versandstücks und ordnungsgemäßes Verschließen des Versandstücks (***)
- Anbringen von Markierungen und Kennzeichen (***)

Weitere wichtige Informationen

Unterlagen: Bitte stellen Sie sicher, dass Sie Ihre Kursunterlagen (Schulungsordner, Taschenrechner, IATA-DGR (sofern Ihr Kurs nicht closed book war)) bei sich haben. Darüber hinaus bitten wir Sie die Fragen allein, ohne fremde Hilfe, zu beantworten.

Kurstermine

Januar 2025

01.01.2025 - 31.12.2025

Ort

Hotel

€ zzgl. ges. MwSt.

Mühldorf am Inn, Seminarhaus
Schreinerhof

Alle Informationen zum Kurs und Anmeldung unter
<https://dev.strober-partner.de/kurs/assessment-versender-a-speziell-fuer-lithium-batterien-2/>

