



## Assessment Verpacker (B)<sup>\*\*\*</sup> | speziell für Lithium-Batterien

Sie befinden sich auf der Seite zur Buchung eines Assessments.  
Bitte beachten Sie: Dies ist keine Kursbuchung.

Hier können Sie einzelne Online-Assessments unabhängig von einem Kurs buchen.

Tipp: Wenn Sie bei uns ohnehin einen Kurs buchen wollen, dann fügen Sie das Assessment einfach bei der Buchung hinzu. So sparen Sie sogar 30%!

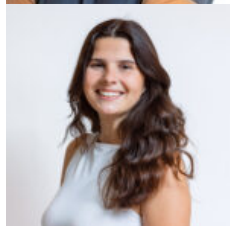
Hier geht's zur Kursbuchung:  
&nbsp; CBTA-Kurse &nbsp;

Sie wollen mehr über das Thema "Assessment" wissen oder ein Assessment, das genau zu Ihrem Unternehmen passt? Dann klicken Sie hier: &nbsp; mehr erfahren &nbsp;

### Ihr Ansprechpartner



Thomas Zielinski  
Telefon: +49 (0) 8631 1607-0  
E-Mail: t.zielinski@strober-partner.de



Jessica Hielscher  
Telefon: 08631 1607-0  
E-Mail: j.hielscher@strober-partner.de

### Kursinformationen

#### Zielgruppe

Dieses Assessment richtet sich an Personen, die einen CBTA-Kurs abgeschlossen haben und folgende Bedingungen erfüllen:

- Verpacker von Batterien (Tätigkeitsprofil B) auf \*\*\*-Niveau
- Nur Batterien: ja

## Inhalt

Basierend auf dem Kurs für Verpacker (Tätigkeitsprofil B) auf \*\*\*-Niveau (nur Batterien):

Inhalte des Assessments:

- Einhaltung aller nationalen und internationalen Vorschriften im Zusammenhang mit dem Versand von gefährlichen Gütern (Niveau: \*)
- Auswahl von Verpackungsmaterial, Zusammensetzen des Versandstücks und ordnungsgemäßes Verschließen des Versandstücks (\*\*\*)
- Anbringen von Markierungen und Kennzeichen (\*\*\*)

## Weitere wichtige Informationen

Unterlagen: Bitte stellen Sie sicher, dass Sie Ihre Kursunterlagen (Schulungsordner, Taschenrechner, IATA-DGR (sofern Ihr Kurs nicht closed book war)) bei sich haben. Darüber hinaus bitten wir Sie die Fragen allein, ohne fremde Hilfe, zu beantworten.

## Kurstermine

### Januar 2025

01.01.2025 - 31.12.2025

€ zzgl. ges. MwSt.

Ort

Mühdorf am Inn, Seminarhaus  
Schreinerhof

Hotel

Alle Informationen zum Kurs und Anmeldung unter  
<https://dev.strober-partner.de/kurs/assessment-verpacker-b-speziell-fuer-lithium-batterien/>

